



ブリタ キューブ COOL | 5.3 L
ウォーターサーバー



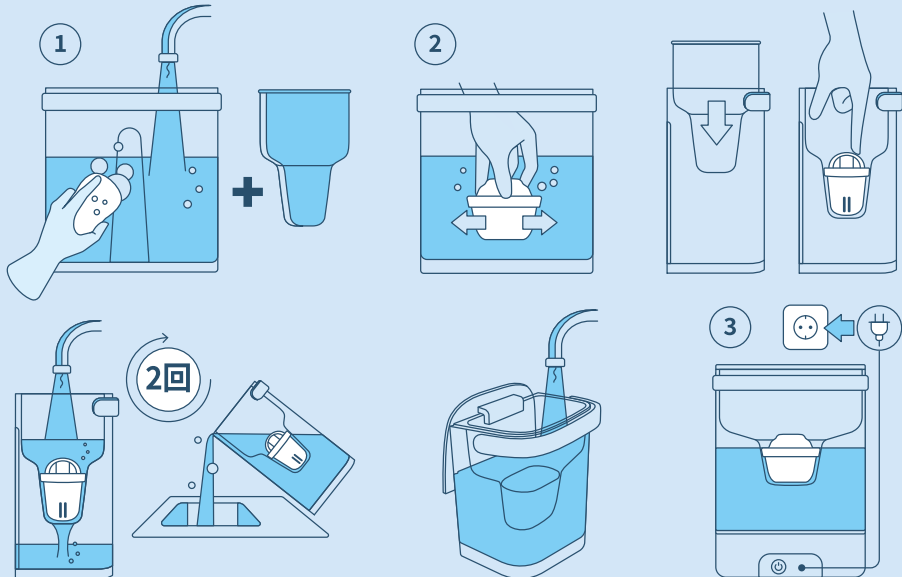
クイックスタート
ガイド



このガイドは基本的な使い方をお知らせするものです。詳細については、製品に同梱されている取扱説明書に記載されていますので、あわせて大切に保管してください。

ステップ1: カートリッジの準備

①ご使用前に、給水タンクと水受け部を洗浄し、②マクストラプロ浄水カートリッジを水受け部にセットし水を注ぎます。初めのろ過2回分の水は捨ててください。3回目ろ過した水から使用できます。③電源プラグを差し込み、本体背面のスイッチを入れると使用できます。電源コードは必ずアースに接続してください。



ステップ2: タッチディスプレイの使い方

事前設定された温度設定



事前設定された水量設定



事前設定された水量は変更できません

2秒 **チャイルドロック** ボタンを2秒間押し続けてロックを解除します。

空タンクボタン ランプが点灯したら、タンクに給水してください。

出水 ボタンを押すと出水が始まります。選択された温度に応じて、ボタンが異なる色に点灯します。(青:5°C、白:常温/45°C、赤:70/85/95°C)

カートリッジ交換ボタン
赤点灯: 使用から21日経過または112Lろ過
赤点滅: 使用から28日経過または150Lろ過
→カートリッジを交換してください。
交換後は、3秒間長押ししてリセットしてください。

冷水ボタン 冷却中は点滅し、冷水の準備が完了すると点灯します。

UVC **UV-Cランプボタン**
UV-Cランプ作動中はゆっくり点滅します。

ステップ3：自動および手動クリーニングの開始方法



自動クリーニング(初回使用前、90日ごと、電源オフまたは電源プラグを抜いた後)

両方のボタンが赤く点滅したら：

- 1) 出水口の下に、耐熱性のある大きめの容器を置いてください。
- 2) 両方のボタンを同時に3秒間長押しして、クリーニングを開始します。
- 3) 最初に内部チューブが洗浄され、その後冷水タンクの洗浄が行われます。

クリーニングには約2.75Lの水が必要です。給水タンクには十分な水を入れ、出水口には大きな容器を置いてください。

自動クリーニングの手動停止方法

電源オフまたは電源プラグを抜いていた時間が短時間の時は、自動クリーニングを省略できます。クリーニングのボタンが赤く点滅している場合、「少量」ボタンと「多量」ボタンを同時に押してください。

注意：電源オフまたは電源プラグを抜いていた時間が24時間以上の時は、自動クリーニングを実施することをお勧めします。

内部チューブのクリーニング(常温水または熱湯を24時間使用していない場合)

ボタンが赤く点滅したら、温度と出水量は自動的に95°Cおよび350mlに設定されます。排出を開始するには、ボタンを3秒間長押ししてください。最初に出てくる一杯分の水は捨ててください。



内部チューブクリーニングの手動停止方法

24時間以上使用していない場合、衛生管理の目的で内部チューブのクリーニングボタンが赤く点滅します。クリーニングを省略したい場合は、常温または温水を任意の水量で排水してください。クリーニングボタンが消えます。



冷水タンククリーニング(冷水を7日以上使用していない場合、または冷却システムを再起動した後)

ボタンが赤く点滅したら：

- 1) 出水口の下に2L以上の大きな容器を置いてください。
- 2) 給水タンクに1L以上の水を入れてください。
- 3) ボタンを3秒間長押しして、クリーニングを開始します。



自動クリーニングの手動開始

- 1) 出水口の下に2.75L以上入る大きな容器を置いてください。
- 2) 温度「+」ボタンを3秒間長押しすると、内部チューブクリーニングと冷水タンククリーニングのボタンが点滅し始めます。
- 3) 両方のボタンを3秒間長押しして、自動クリーニングプログラムを開始します。



ステップ4：追加機能の設定方法(オプション)



冷却システムのオン/オフ切り替え

冷却システムを長期間使用しない場合は、冷却システムをオフにすることをお勧めします。

- 1) 出水口の下に約1L入る十分な大きさの容器を置いてください。
- 2) 冷水ボタンと温度「-」ボタンを同時に3秒間長押しします。
- 3) 出水ボタンが青く点滅し始めたら、それを押して冷水タンク内の水を排出してください。



※冷却システムを24時間以上オフにしていた場合は、冷水タンククリーニングボタンが点滅します。これを実行するには、ステップ3をご参照ください。



冷却システムを再度オンにするには、事前設お湯ボタンと温度「+」ボタンを同時に3秒間長押ししてください。



冷水温度の事前設定

冷水の温度を5°Cから10°Cに変更するには、冷水ボタンと出水量「-」ボタンを同時に3秒間長押ししてください。



その後、温度「+」または「-」ボタンを押して温度を調整してください。



温度を確定するには、冷水ボタンと出水量「-」ボタンを同時に3秒間長押ししてください。

ステップ4 続き:追加機能の設定方法(オプション)

3秒



冷却システムのオン/オフのタイマー設定

+

+

タイマー設定モードに入るには、冷水ボタンと温度「+」ボタンを同時に3秒間長押ししてください。

3秒



音量設定

音量を調整するには、出水量「+」ボタンを3秒間長押しして音量調整モードに入ります。ボタンが点滅したら、再度給水量「+」ボタンを押して、ミュート、小、大のいずれかを選択してください。設定は10秒後に自動的に保存されます。

-

+

停止時間の設定

現在の時刻から冷却システムを停止させたい時間までの時間を計算し、温度「-」ボタンまたは「+」ボタンを使って希望の時間を選択してください。

-

+

開始時間の設定

給水量「-」ボタンまたは「+」ボタンを押して、「オン」モードを選択してください。

-

+

冷却システムをオンにしたい時刻までの時間を、温度「-」ボタンまたは「+」ボタンを使って設定してください。



設定を保存する

出水ボタンを押して設定を保存してください。

ステップ5 : 長期間使用しない時の準備 (休暇などの前に)

冷水タンクの手動排水

24時間以上電源オフの場合、冷水タンクの水を排出する必要があります。

給水タンクを空にし、カートリッジを取り外します。

出水口の下に1リットル以上の容器を置いてください。出水ボタンを10秒間押し続けて、冷水タンクを空にしてください。

電源プラグを抜いてください。

ブリタについて

www.welcome.brita.net



製品のヒント

製品登録



CUC2512